



いわてデジタルエンジニア育成センター

1. 事業内容

岩手県と北上市による、地域製造業の競争力強化へ向け、3次元活用技術者育成を目的とした事業施設です。

人財育成

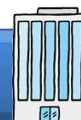


3次元CAD講習
3次元活用技術講習
(CAE,CAM,CAT,RE,Viewer)

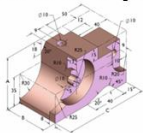


人材から人財へ

企業支援 (ソリューションサポート)



3Dモデリング(CAD)



解析(CAE)



データ変換(PDQ)



3Dプリンター(RP)



測定・検査(CAT)



リバースエンジニアリング(RE)



3次元技術分野における『駆け込み寺』

2. 企業情報

役職	センター長	氏名	黒瀬 左千夫
住所	〒024-0051 北上市相去町山田 2-18 北上カブサザ		
電話	0197-62-8080	FAX	0197-62-8081
mail	iwatedeinfo@iwate-de.jp		
URL	www.iwate-de.jp		

アドバイザーのめがね



社長、技術・営業部長に一度は見学・相談に行って欲しい公的施設！
機械系製造、土木・建築、そしてフィギュア・食品・アパレルまで、3次元技術の活用による可能性の広がりに触れられる。
エンジニアの育成は勿論だが、相談、解析、3Dプリンターでの試作など、その対応も多面的。